

Fungicida

CUPROXAT® 34.5

SUSPENSIÓN CONCENTRADA CONTENIENDO UN 34,5% DE SULFATO TRIBÁSICO DE COBRE

El cobre líquido que
mejor protege sus
cultivos hortícolas



Fungicida

CUPROXAT® 34.5

SUSPENSIÓN CONCENTRADA CONTENIENDO UN 34,5% DE SULFATO TRIBÁSICO DE COBRE

Qué es

CUPROXAT® 34.5

CUPROXAT® 34.5 es un fungicida cúprico formulado a base de **sulfato tribásico de cobre**, equivalente a **190 g/l de cobre metal**, presentado en forma de suspensión concentrada (SC).

El tamaño y forma de las partículas, junto a los coadyuvantes especiales que incorpora, le confiere una **excelente adherencia a la superficie vegetal**, una **elevada resistencia al lavado** y una **larga persistencia** y **actividad fungicida**.



MODO de ACCIÓN:

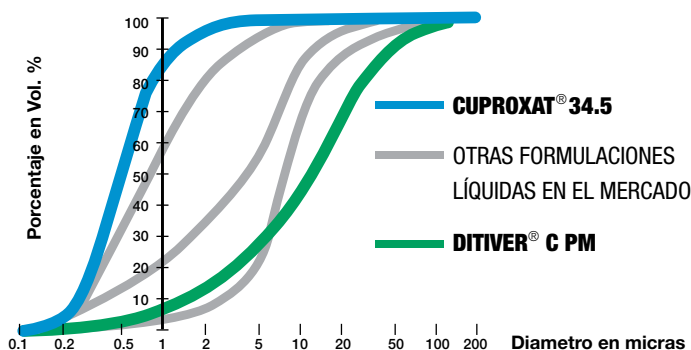
- ➔ El ión cúprico (Cu^{2+}), en contacto con la pared celular del hongo, descompone los aminoácidos y enzimas presentes en el estrato proteico externo, modificando la permeabilidad de la membrana.
- ➔ Una vez en el interior de la célula, los iones cúpricos bloquean sus mecanismos enzimáticos alterando los procesos respiratorios de oxi-reducción, conduciendo a la muerte de la célula.

FABRICACIÓN y FORMULACIÓN:

- ➔ **CUPROXAT® 34.5** se fabrica siguiendo un proceso exclusivo de **obtención en fase líquida** que posibilita la permanencia activa del producto hasta la cosecha, potenciándose la acción del ión cúprico cada vez que llueve o con la humedad del rocío.
- ➔ Esta característica le diferencia significativamente de los polvos mojables, los cuales una vez aplicados y secada el agua utilizada como vehículo, nunca recuperan totalmente su grado de hidratación ni, por lo tanto, la actividad biológica del cobre que contienen.
- ➔ Las características de tamaño y forma de partícula garantizan **la liberación inmediata pero constante de los iones cúpricos** responsables de la acción fungi-tóxica.
- ➔ Gracias a esto se explica la excelente acción de **CUPROXAT® 34.5** con **dosis de cobre inferiores a las necesarias con otras formulaciones cúpricas**.

Gráfica comparativa del tamaño de las partículas de **CUPROXAT® 34.5** y otros formulados autosuspensibles a base de cobre.

- Los ensayos comparativos realizados entre distintas formulaciones autosuspensibles de cobre demuestran que **CUPROXAT® 34.5** es el producto con mayor porcentaje (más de un 85 %) de partículas de diámetro inferior a 1 micra.
- El análisis comparativo ha sido realizado en los laboratorios de AGROLINZ, mediante el método de Granulometría Cilas.



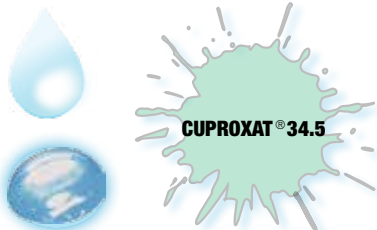
El cobre líquido que mejor protege sus cultivos hortícolas



CUPROXAT® 34.5 en HORTÍCOLAS

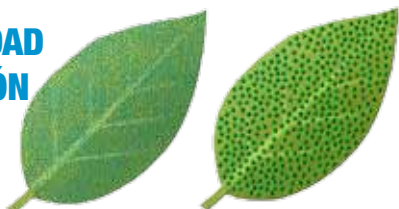
- ➔ Gracias a sus características de formulación, **CUPROXAT® 34.5** es el fungicida cúprico ideal para sus cultivos hortícolas.
- ➔ **CUPROXAT® 34.5** ha mostrado una **excelente eficacia preventiva en las principales enfermedades fúngicas** de las hortícolas. Así, **CUPROXAT® 34.5** está autorizado para aplicaciones en lechuga (*B. lactuca*), cucurbitáceas (*Ps. cubensis*), brásicas (*P. brassicae*), tomate y patata (*P. infestans*, *A. solani*), puerro (*A. porri*, *P. schleiden*) y cebolla (*P. destructor*) entre otros cultivos y enfermedades.
- ➔ Además **CUPROXAT® 34.5** como producto cúprico, **tiene efecto preventivo frente a bacterias** (*Pseudomonas sp.*, *Xanthomonas sp.*) en las principales hortícolas, siendo por el momento la única herramienta de lucha autorizada frente a estos patógenos.

EXCELENTE ACTIVIDAD FUNGICIDA Y BACTERICIDA



- ➔ El especial proceso de fabricación de **CUPROXAT® 34.5** en formas cristalizadas favorece una **mayor liberación de iones de Cu²⁺** que la que se produce a partir de partículas obtenidas por molturación.
- ➔ El reducido tamaño de partícula, unido a la calidad de sus coadyuvantes, permiten una **mayor fijación a la planta** tratada, proporcionando una **mayor resistencia al lavado**, incluso a lluvias inmediatamente posteriores a la aplicación.

HOMOGENEIDAD DE APLICACIÓN



- ➔ Su especial y único proceso de fabricación garantiza una **excelente suspensibilidad** con ausencia total de sedimentación. Así mismo permite realizar una mejor aplicación, proporcionando **un recubrimiento más homogéneo de las superficies tratadas**.
- ➔ Gracias a la excelente homogeneidad de la aplicación y a la adherencia de las partículas a la hoja, la eficacia de **CUPROXAT® 34.5** es mejor o similar a la de otros productos pero aplicando una **menor cantidad de cobre por hectárea**.
- ➔ Su formulación tipo flow, elimina la problemática de los compuestos en forma de polvo mojable, haciendo su **empleo más cómodo** y facilitando la correcta dosificación.
- ➔ **CUPROXAT® 34.5 no provoca obturación** de boquillas.
- ➔ La aplicación de **CUPROXAT® 34.5 no deja restos de producto** visible sobre los frutos, gracias a su formulación incolora y líquida.
- ➔ **CUPROXAT® 34.5 es selectivo** para los cultivos hortícolas.
- ➔ **CUPROXAT® 34.5** está autorizado en **Agricultura ecológica**.

NO DEJA RESTOS DE PRODUCTO TRAS LA APLICACIÓN



Fungicida

CUPROXAT® 34.5

SUSPENSIÓN CONCENTRADA CONTENIENDO UN 34,5% DE SULFATO TRIBÁSICO DE COBRE

USOS AUTORIZADOS, DOSIS y PLAZO de SEGURIDAD:

Cultivos	Enfermedad Objetivo	Dosis (cc/hi)	P.S (días)
Tomate, Berenjena	Alternaria, Antracnosis, Bacteriosis, Mildiu	400 – 600	3 (invernadero) 10 (aire libre)
Cucurbitáceas de piel no comestible	Alternaria, Antracnosis, Bacteriosis, Mildiu	400 – 600	7
Cucurbitáceas de piel comestible, Tallos jóvenes, Habas verdes, Guisantes verdes, Judías verdes	Alternaria, Antracnosis, Bacteriosis, Mildiu	400 – 600	3
Brócoli, Coliflor, Hortalizas de hoja	Alternaria, Antracnosis, Bacteriosis, Mildiu	400 – 600	15
Cebolla, Ajo, Chalote	Alternaria, Antracnosis, Bacteriosis, Mildiu	400 – 600	3
Patata, Lúpulo	Mildiu	400 – 600	15
Garbanzo	Rabia	400 – 600	15
Frutales de hueso	Bacteriosis, Cribado, Monilia, Moteado	400 – 600	NP
Frutales de pepita	Bacteriosis, Monilia, Moteado	400 – 600	NP
Vid	Mildiu, Bacteriosis	600 – 800	15
Olivo	Repilo, Tuberculosis	600 – 800	15
Cítricos	Aguado, Bacteriosis, Phomopsis, Hongos endófitos	200	15
Almendro	Abolladura, Bacteriosis, Cribado, Monilia, Moteado	400 – 600	15
Avellano, Nogal	Bacteriosis, Monilia	400 – 600	15
Frutas tropicales, subtropicales, Higuera	Bacteriosis, Monilia, Moteado	400 – 600	15
Granado	Bacteriosis, Cribado, Monilia, Moteado	400 – 600	15
Pistacho	Alternaria, Bacteriosis	400 – 600	15
Ornamentales leñosas y herbáceas	Mildiu	400 – 600	NP
Rosal	Antracnosis	400 – 600	NP
Gladiolo	Roya	400 – 600	NP

Composición: Sulfato tribásico de cobre 34,5%. Equivalente a 190 g/l de cobre metal.
Suspensión concentrada (SC)


INSUMOS PARA
AGRICULTURA ECOLÓGICA

Inscrito en el R.O.P y M.F con el número 19.425

Presentaciones: Envase de 250 ml, 1L y 5 L

Distribuido por:

250 ml



8 435093 205056

1 litro



8 435093 200990

5 litros



8 435093 201003



KENOGARD
CULTIVAMOS LA INVESTIGACIÓN

Diputación, 279 - 08007 BARCELONA
Tel. 934 881 270 - www.kenogard.es